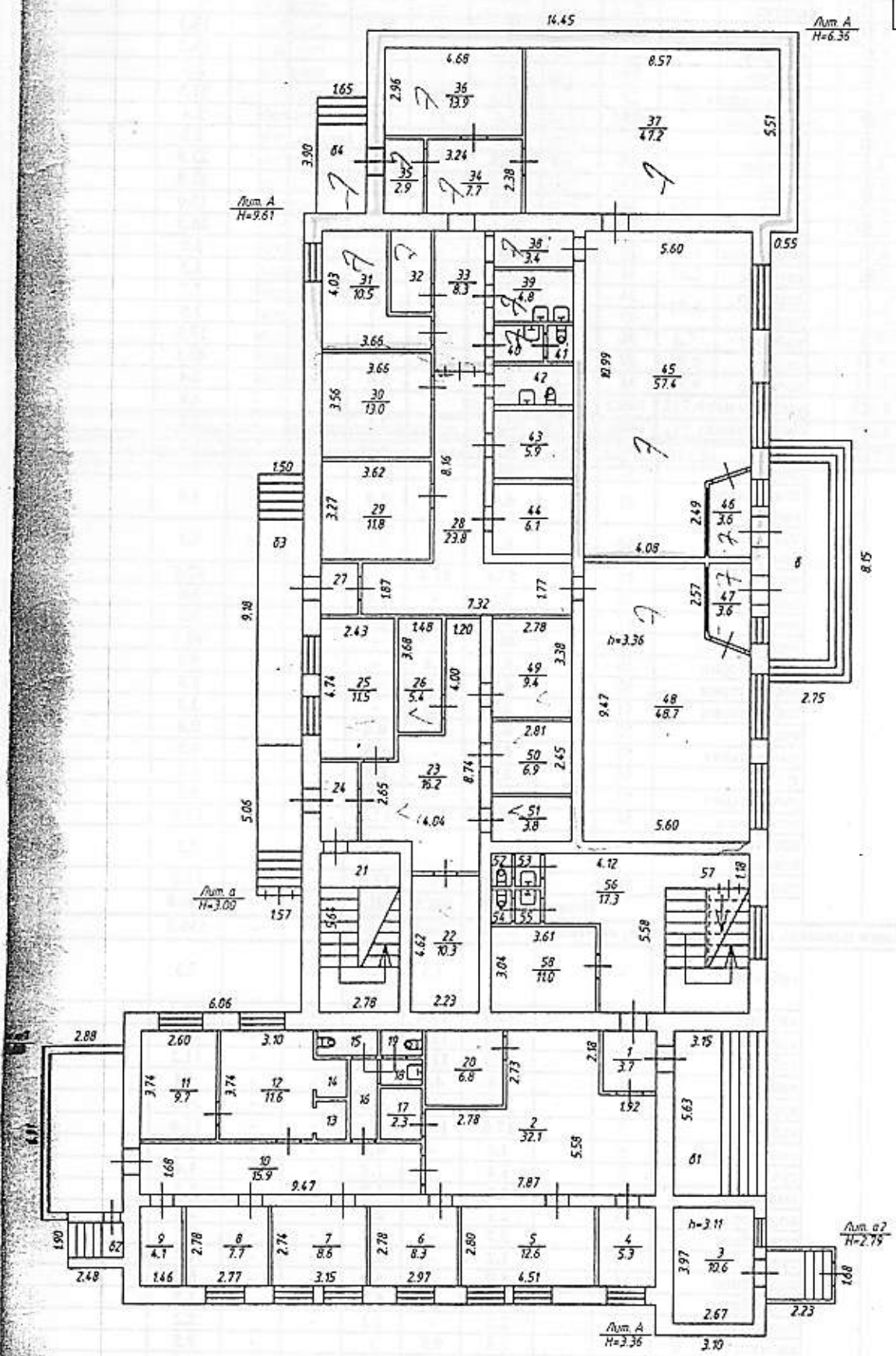


Литера	А
Этаж	
1	



Владимирский филиал ФГУП "Ростехинвентаризация-Федеральное БТИ"

Потажный план

Исполнитель	Фамилия И.О.	Подпись	Дата
Инженер	Щуралева Е.И.	<i>[Signature]</i>	14.12.2011
Инженер	Щуралева Е.И.	<i>[Signature]</i>	14.12.2011
Инженер	Иваненко Е.А.	<i>[Signature]</i>	14.12.2011

г. Владимир, мкр. Заключьенский, ул. Центральная, д. 11а

Лист	2
Листов	3
Масштаб	1:200

1	2	3	4	5	6	7	8	9	10	11	12	13	
			подсобное	20		6.8	-	6.8	-	-	6.8		
			лестничная клетка	21		15.7	-	15.7	-	-	15.7		
			подсобное	22		10.3	-	10.3	-	-	10.3		
			коридор	23		16.2	-	16.2	-	-	16.2		
			тамбур	24		2.3	-	2.3	-	-	2.3		
			лаборатория	25		11.5	11.5	-	-	-	11.5		
			подсобное	26		5.4	-	5.4	-	-	5.4		
			тамбур	27		2.3	-	2.3	-	-	2.3		
			коридор	28		23.8	-	23.8	-	-	23.8		
			склад	29		11.8	11.8	-	-	-	11.8		
			склад	30		13.0	13.0	-	-	-	13.0		
			склад	31	✓	10.5	10.5	-	-	-	10.5		
			подсобное	32	✓	3.8	-	3.8	-	-	3.8		
			коридор	33	✓	8.3	-	8.3	-	-	8.3		
			коридор	34	✓	7.7	-	7.7	-	-	7.7		
			тамбур	35	✓	2.9	-	2.9	-	-	2.9		
			кабинет	36	✓	13.9	13.9	-	-	-	13.9		
			склад	37	✓	47.2	47.2	-	-	-	47.2		
			коридор	38	✓	3.4	-	3.4	-	-	3.4		
			умывальник	39	✓	4.8	-	4.8	-	-	4.8		
			умывальник	40	✓	2.1	-	2.1	-	-	2.1		
			туалет	41	✓	1.1	-	1.1	-	-	1.1		
			санузел	42	✓	3.8	-	3.8	-	-	3.8		
			холодильная камера	43		5.9	-	5.9	-	-	5.9		
			холодильная камера	44		6.1	-	6.1	-	-	6.1		
			торговый зал	45	✓	57.4	57.4	-	-	-	57.4		
			тамбур	46	✓	3.6	-	3.6	-	-	3.6		
			тамбур	47		3.6	-	3.6	-	-	3.6		
			торговый зал	48		48.7	48.7	-	-	-	48.7		
			лаборатория	49		9.4	9.4	-	-	-	9.4		
			лаборатория	50		6.9	6.9	-	-	-	6.9		
			лаборатория	51		3.8	3.8	-	-	-	3.8		
			туалет	52		0.8	-	0.8	-	-	0.8		
			умывальник	53		0.8	-	0.8	-	-	0.8		
			туалет	54		0.8	-	0.8	-	-	0.8		
			умывальник	55		0.9	-	0.9	-	-	0.9		
			вестибюль	56		17.3	-	17.3	-	-	17.3		
			лестничная клетка	57		3.3	-	3.3	-	-	3.3		
			подсобное	58		11.0	-	11.0	-	-	11.0		
						<b>Итого:</b>	<b>550.8</b>	<b>308.5</b>	<b>242.3</b>	-	-	<b>550.8</b>	
			<b>Общая площадь помещения всего, по этажу:</b>			<b>550.8</b>	<b>308.5</b>	<b>242.3</b>	-	-	<b>550.8</b>		
A			кабинет ✓	1		7.3	7.3	-	-	-	7.3		
2 эт.			кабинет	2		12.4	12.4	-	-	-	12.4		
			кабинет	3		12.5	12.5	-	-	-	12.5		
			кабинет	4		11.2	11.2	-	-	-	11.2		
			кабинет	5		4.4	4.4	-	-	-	4.4		
			коридор	6		34.2	-	34.2	-	-	34.2		
			кабинет	7		17.6	17.6	-	-	-	17.6		
			умывальник	8		4.4	-	4.4	-	-	4.4		
			туалет	9		1.4	-	1.4	-	-	1.4		
			подсобное	10		1.2	-	1.2	-	-	1.2		
			коридор	11		2.1	-	2.1	-	-	2.1		
			подсобное	12		3.7	-	3.7	-	-	3.7		
			туалет	13		1.2	-	1.2	-	-	1.2		
			подсобное	14		5.0	-	5.0	-	-	5.0		
			подсобное	15		1.7	-	1.7	-	-	1.7		
			подсобное	16		2.2	-	2.2	-	-	2.2		
			кабинет ✓	17		9.5	9.5	-	-	-	9.5		
			санузел	18		2.6	-	2.6	-	-	2.6		
			туалет	19		1.2	-	1.2	-	-	1.2		
			умывальник	20		1.1	-	1.1	-	-	1.1		
			коридор	21		1.1	-	1.1	-	-	1.1		
			раздевалка	22		9.4	-	9.4	-	-	9.4		
			лестничная клетка	23		3.4	-	3.4	-	-	3.4		



# СВИДЕТЕЛЬСТВО

## О ГОСУДАРСТВЕННОЙ РЕГИСТРАЦИИ ПРАВА

Управление Федеральной службы государственной регистрации,  
кадастра и картографии по Владимирской области

Дата выдачи:

"19" октября 2012 года

Документы-основания: • Решение Владимирского городского Совета народных депутатов от 29.06.2005 №232

• Решение Суздальского районного Совета народных депутатов от 22.08.2005 №80

Субъект (субъекты) права: Муниципальное образование город Владимир

Вид права: Собственность

Объект права: Нежилое здание, назначение: нежилое здание, 2 - этажный (подземных этажей - 1), общая площадь 1 667,8 кв.м, инв.№ 17:401:002:000145450, лит. АА1, адрес (местонахождение) объекта: Владимирская область, г Владимир, п Заключьменский, ул Центральная, д. 11а

Кадастровый (или условный) номер: 33-33-01/097/2012-638

Существующие ограничения (обременения) права: не зарегистрировано

о чем в Едином государственном реестре прав на недвижимое имущество и сделок с ним "19" октября 2012 года сделана запись регистрации № 33-33-01/097/2012-638

Регистратор

Левадня С. С.

М.П.



Серия 33 АЛ № 456890

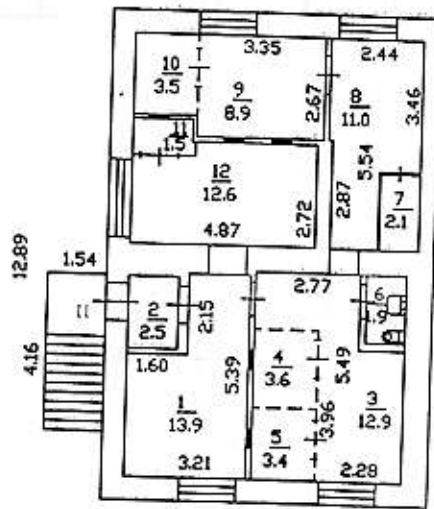


Поэтажный план  
 строения лит. "А"  
 г. Владимир ул. Вашки Семенино  
 д. № 23а кв. \_\_\_\_\_ уч. \_\_\_\_\_

**Копия**

План "I" этажа

На ~~возведение~~ или ~~пересоборудование~~  
к. 513-12  
 (литера, квартира, комната)  
 разрешение не предъявлено  
 Дата 25.11.2002 Подпись Муромов



Составлено по данным  
 технической инвентаризации  
 по состоянию на 29.04  
 (число, месяц)  
 Исполнитель Камас О.О.  
 Руководитель группы [Signature]



Масштаб 1:200



**Экспликация к поэтажному плану здания (строения)**

находящегося в городе **Владимир**

по ул **Полины Осипенко**

дом № **23а**

Литера по плану	Этажи (начиная с 1-го этажа и кончая местным) этажом	Номер помещения (квартиры, торгового, складского и т.п.)	Номер по плану помещения	Назначение частей помещения: жилая комната, канцелярское помещение, классная комната, кухня, коридор и т.п.	Площадь по внутреннему обмеру в кв.м.						Итого по помещению, этажу, строению	Высота помещений по внутреннему обмеру	Площадь балконов и лоджий	Самовольно перестроенная и возведенная
					в том числе		предназначенная		под помещения					
					Учрежденческая									
					основная	вспомогательная	основная	вспомогательная	основная	вспомогательная				
A	1	II	1	холл		13,9					13,9	2,54		13,9
			2	тамбур		2,5					2,5			
			3	сберкасса	12,9						12,9			12,9
			4	сберкасса	3,6						3,6			3,6
			5	сберкасса	3,4						3,4			3,4
			6	санузел		1,9					1,9			1,9
			7	хранилище	2,1						2,1			2,1
			8	сберкасса	11,0						11,0			11,0
			9	сберкасса	8,9						8,9			8,9
			10	сберкасса	3,5						3,5			3,5
			11	клиентская		1,5					1,5			1,5
			12	холл		12,6					12,6			12,6
				<b>Итого по помещению II</b>	<b>45,4</b>	<b>32,4</b>					<b>77,8</b>			<b>75,3</b>





# СВИДЕТЕЛЬСТВО

## О СОЗДАВАЕМОЙ РЕГИСТРАЦИИ ПРАВА

Управление Федеральной службы государственной регистрации, кадастра и картографии по Владимирской области

Дата выдачи:

"18" марта 2011 года

Документы-основания: • Выписка из реестра муниципальных объектов недвижимости г. Владимира №1660 от 13.12.2000г.

• Договор купли-продажи от 27.02.2004г., заключенный в простой письменной форме между УМИ г. Владимира и ОАО 'Спецмонтажавтоматика'

Субъект(субъекты) права: Муниципальное образование город Владимир

Вид права: Собственность

Объект права: Помещение II, назначение: нежилое, общая площадь 77,8 кв. м, этаж 1, адрес объекта: Владимирская область, г. Владимир, ул. Полины Осипенко, д.23-а

Кадастровый (или условный) номер: 33-33-01/027/2011-012

Существующие ограничения (обременения) права: аренда

о нем в Едином государственном реестре прав на недвижимое имущество и сделок с ним "18" марта 2011 года сделана запись регистрации № 33-33-01/027/2011-012

Регистратор

Мугурдумова Н.Б.

М.П.



Серия 33 АЛ № 142633

